









NOTICE DE MONTAGE GARDE-CORPS A LISSES VERTICALES (rond)

- Bien contrôler que vous avez toutes les pièces pour pouvoir commencer à monter votre garde-corps (vis et colle non fournis).

Pièces	Photos
Main courante	
Embout de main courante	
Support main courante	
Poteau	
Baguette de renfort poteau	
Platine pour pose à la française	
Platine pour pose à l'anglaise	
Lisse	

Support lisse	
Support profilé	
Profilé horizontal	
Angle de main courante (si nécessaire)	
Départ mural (si nécessaire)	
Support main courante pour poteau d'angle (si nécessaire)	
Connecteur main courante (si nécessaire) Le même en plus petit pour le connecteur de lisse	

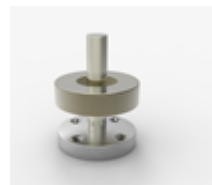
Avertissement

Avant d'installer votre garde-corps, faites les tracés nécessaires au sol pour placer les poteaux au bon endroit et qu'il y ait un respect de l'alignement de votre produit.

Aligner votre garde-corps pièce par pièce au sol avant de percer car il se peut que certaines pièces vous soient livrées un peu plus grandes afin d'ajuster au millimètre près lors de l'installation.

Les pièces ne sont pas pré-perçées. Toutes erreurs de perçage, de découpe ou d'alignement lors de l'installation sera de votre responsabilité si vous choisissez de poser vous-même.

- Fixez les platines en respectant l'intervalle entre les poteaux au sol. Puis insérez vos poteaux dans chaque platine avec le support lisse côté extérieur (conseil : vis auto perceuse fraisée 3,9×19 entre le poteau et la platine)



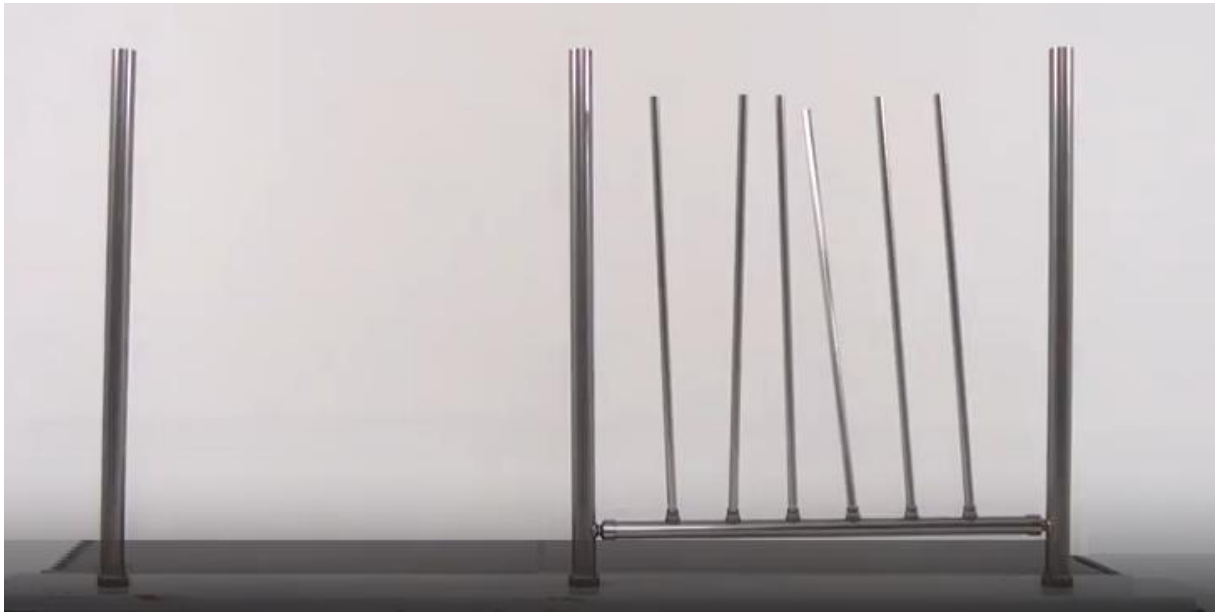
- Insérer le support profilé aux extrémités du profilé horizontal afin de marquer d'un point à distance égale (tous les 10cm) le profilé horizontal. Puis percer.



- Visser les supports lisses au profilé horizontal et les supports profilés aux poteaux.



- Poser les lisses et ajouter le profilé horizontal au-dessus en vissant les supports profilé aux poteaux.



- Collez chaque support main courante sur les poteaux.





- Vissez la main courante sur les supports main courante via 2 vis par support (conseil : vis auto perceuse fraisée 3,9×19).



- Une fois les supports main courante posés, percez un trou traversant le poteau et le support main courante afin de bien fixer les éléments ensemble.



- Insérez la baguette de renfort dans le poteau



- Pour finir, collez tous les embouts main courante aux extrémités de la main courante puis les embouts lisses aux extrémités des lisses.

