

Notice d'installation

Clôture en kit

Liste des pièces



Platine de
fixation

(ST36)



Poteau

(CL06)



Lame de
remplissage

(CL07)



Entretoise
départ/arrivée

(EBMC13P)



Entretoise
intermédiaire

(EBMC12P)



Bouchon
poteau

(EB70x70)



Profil de finition

(VB02)

Étape 1



Présentez votre platine sur votre muret puis réalisez la fixation à l'aide d'une visserie adaptée à votre muret. Sans recoupe de lame, l'entraxe poteau doit être de 1830 mm. Si vous recoupez une lame, rajoutez simplement 30 mm à la dimension de votre lame pour obtenir l'entraxe poteau.

Étape 2



Présentez le poteau dans la platine et vissez les 2 éléments entre eux à l'aide des vis fournies.

Si vous avez choisi une installation à sceller, enfoncez simplement votre poteau de la longueur de scellement prévue.

Étape 3



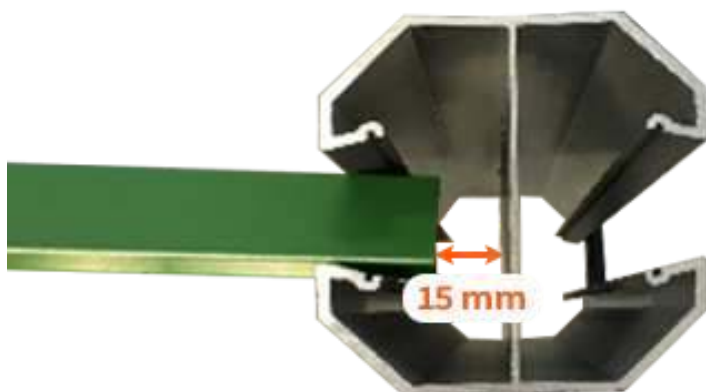
Insérez l'entretoise de départ/arrivée et glissez-la jusqu'en bas pour qu'elle repose sur votre muret.

Réalisez la même opération sur votre second poteau : attention sur le deuxième poteau il faut insérer l'entretoise avec la coupe dans le sens inverse.

Étape 4



Insérez la première lame. Respectez bien le sens du biseau pour que la lame soit bien calée.



Veillez à bien laisser un espace de 15 mm entre la paroi du poteau et la lame, comme expliqué en étape 1.

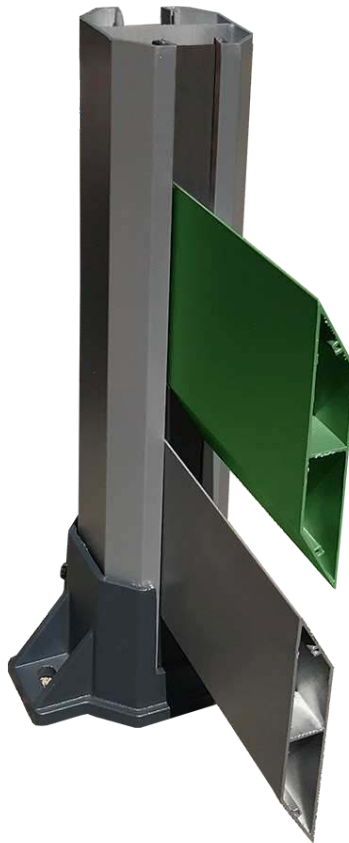
Étape 5



Insérez l'entretoise intermédiaire et venez la poser sur la lame inférieure.

Réalisez la même opération sur votre second poteau.

Étape 6



Insérez la seconde lame et répétez les étapes 5 et 6 pour obtenir la hauteur désirée.

Étape 7



Insérez l'entretoise de départ/arrivée au-dessus de la dernière lame.

Étape 8



Pour finir l'installation fixez le bouchon pour fermer le poteau.

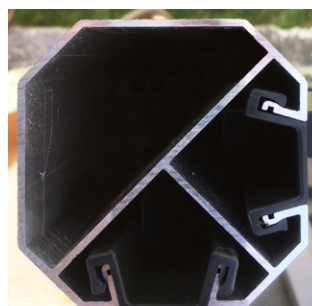
Pose en arrondi



Les poteaux peuvent être réglés pour permettre une pose des lames jusqu'à 30° d'angle.



Vous avez la possibilité de faire un angle droit avec des poteaux à 90°.



Pose en escalier



Vous pouvez suivre les changements de hauteur de votre muret en installant la clôture comme illustré ci-dessus.

Découpe boîte aux lettres



Si vous avez besoin de réaliser une découpe dans vos lames pour encastrer la boîte aux lettres, nous vous fournirons un profilé de finition qui permettra de cacher la coupe réalisée.