

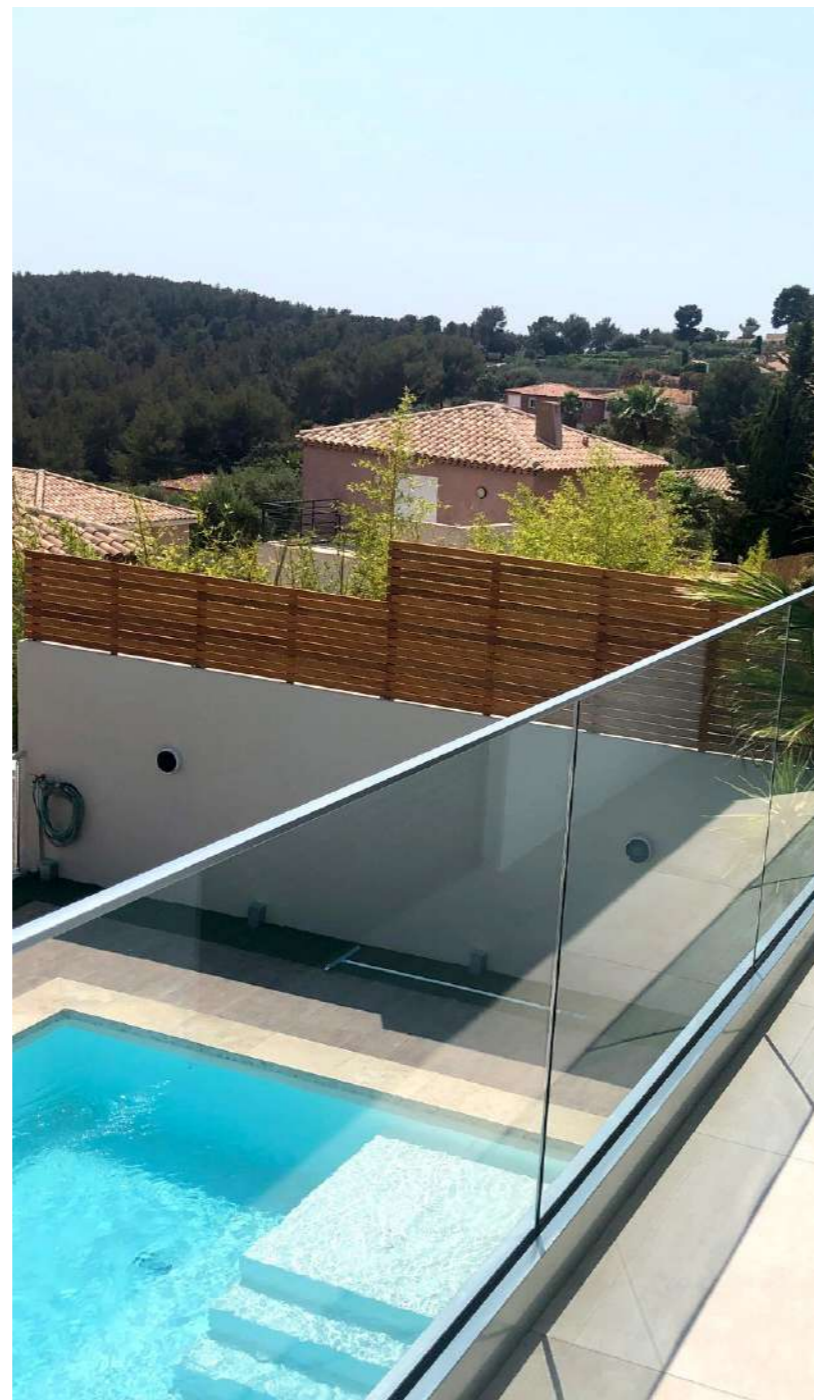


NAO  
Nouvel Art d'Occulter

— GARDE CORPS —







## GARDE CORPS NAO

- Adaptés aux normes françaises
- Sur mesure
- Sécurité
- Personnalisable
- Modèles annodisés ou laqués
- Garantie 10ans
- Facile à poser
- Adaptabilités
- Large choix de modèles



## CRÉÉS POUR VOUS

Nos gardes corps sont entièrement personnalisables. En effet ils s'adaptent à tous types d'environnements et de configurations. De nombreux modèles sont disponibles pour satisfaire vos envies.



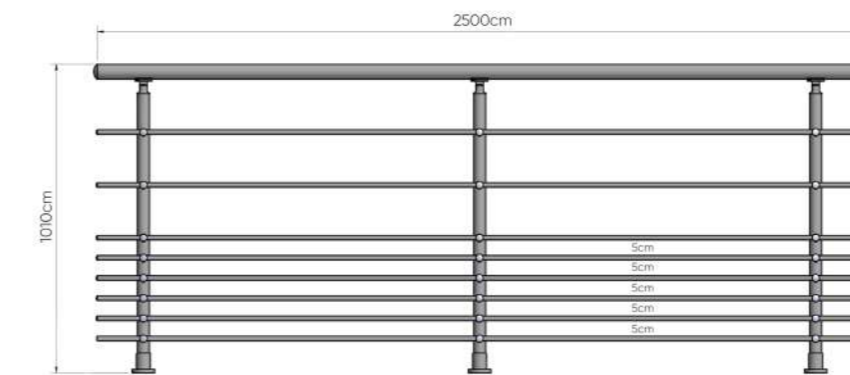


## LA NORME FRANÇAISE

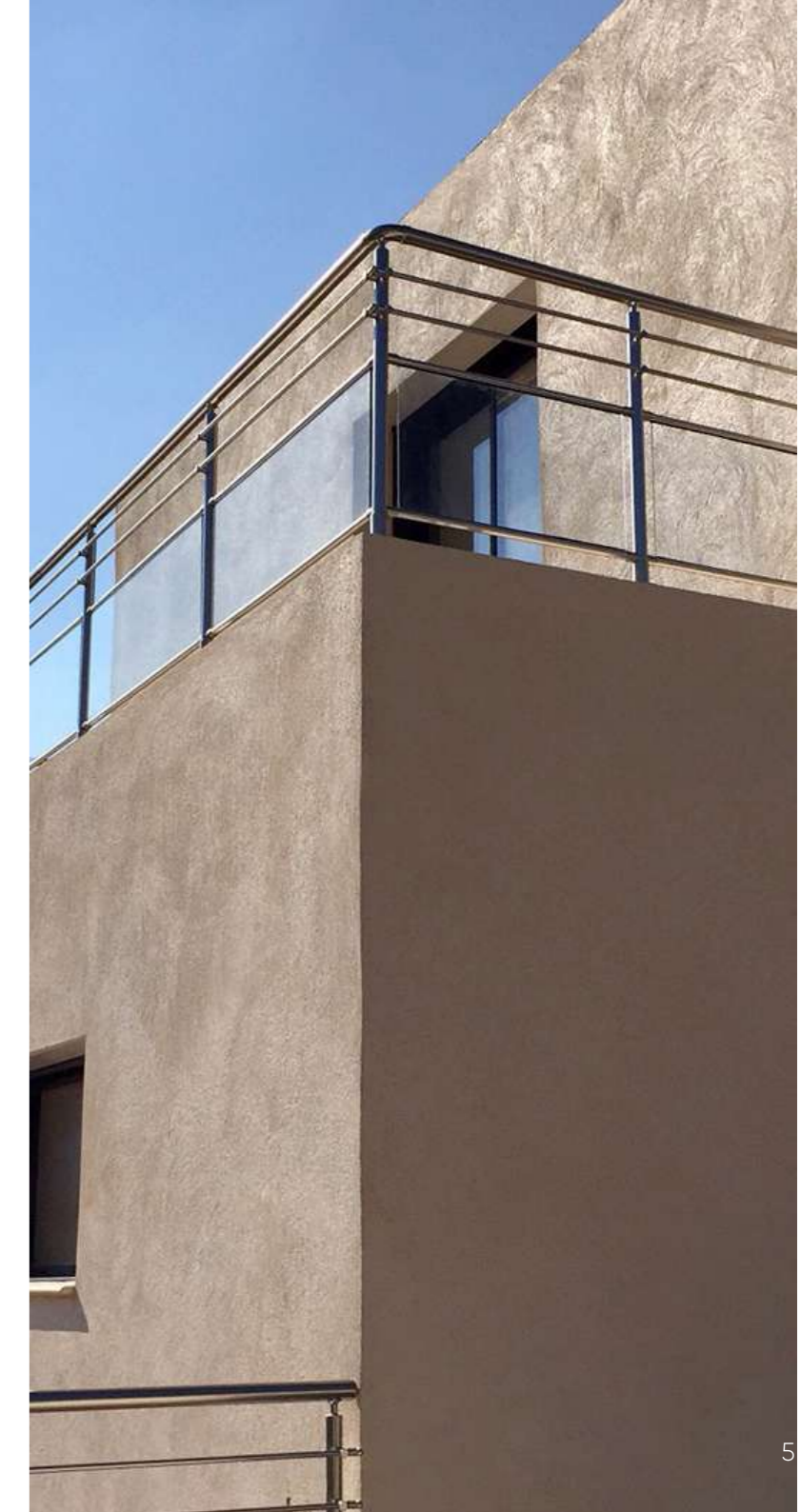
La norme française indique que vous devez installer un garde-corps lorsque vous avez un vide de plus d'1 mètre de haut. Ce garde-corps doit faire au moins 1m01 minimum.

Placé au-dessus d'1m de vide, le garde-corps doit avoir un corps plein de 45 cm (modèle en verre ou toile) afin qu'un enfant ne puisse pas pouvoir escalader le garde-corps.

Pour le modèle à lisse il faut que l'écartement des lisses sur les premiers 45 cm du bas soit inférieur ou égal à 5cm.



Pour le modèle en verre, il faut que le verre soit feuilleté.

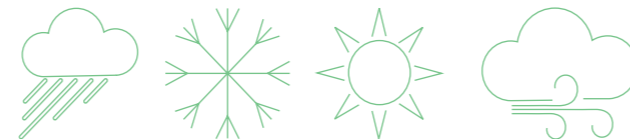






## ALUMINIUM ANODISÉ

L'anodisation augmente la résistance à la corrosion. C'est une réaction chimique permettant de protéger l'aluminium contre les attaques des polluants atmosphériques. Une couche d'oxyde est créée afin de protéger l'aluminium.

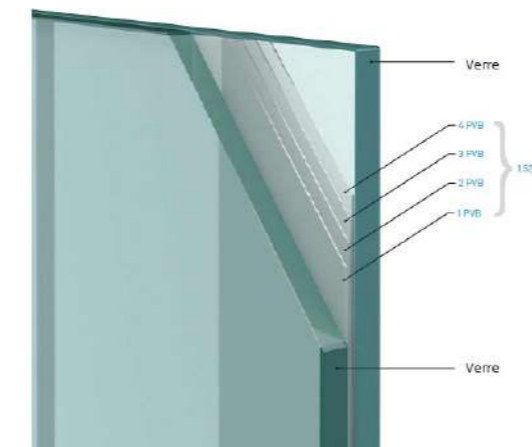


## VERRE

Les modèles de garde-corps en verre sont feuilletés et trempés. Ce type de verre ne se brise pas. Les deux couches de verre sont reliées par 2 ou 4 intercalaires de pvb (polybutyral de vinyle). Les feuilles de pvb retiendront les fragments de verre en cas de casse. Il existe plusieurs épaisseurs de verre selon le modèle. Ce verre se posera n'importe où. En hauteur, sur un balcon, mezzanine, escalier.

Nous utilisons plusieurs types de verre :

- 44/2 (8,76 mm)
- 55/2 (10,76 mm)
- 66/2 (12,76 mm)
- 88/4 (17,52 mm)
- 10/10/4 (21,52 mm)



Grâce à nos profils de sol, les modèles verres avec un rail au sol ont une résistance à la poussée d'une tonne.

Nos verres sont trempés en plus d'être feuilletés ce qui augmente très fortement leur résistance.



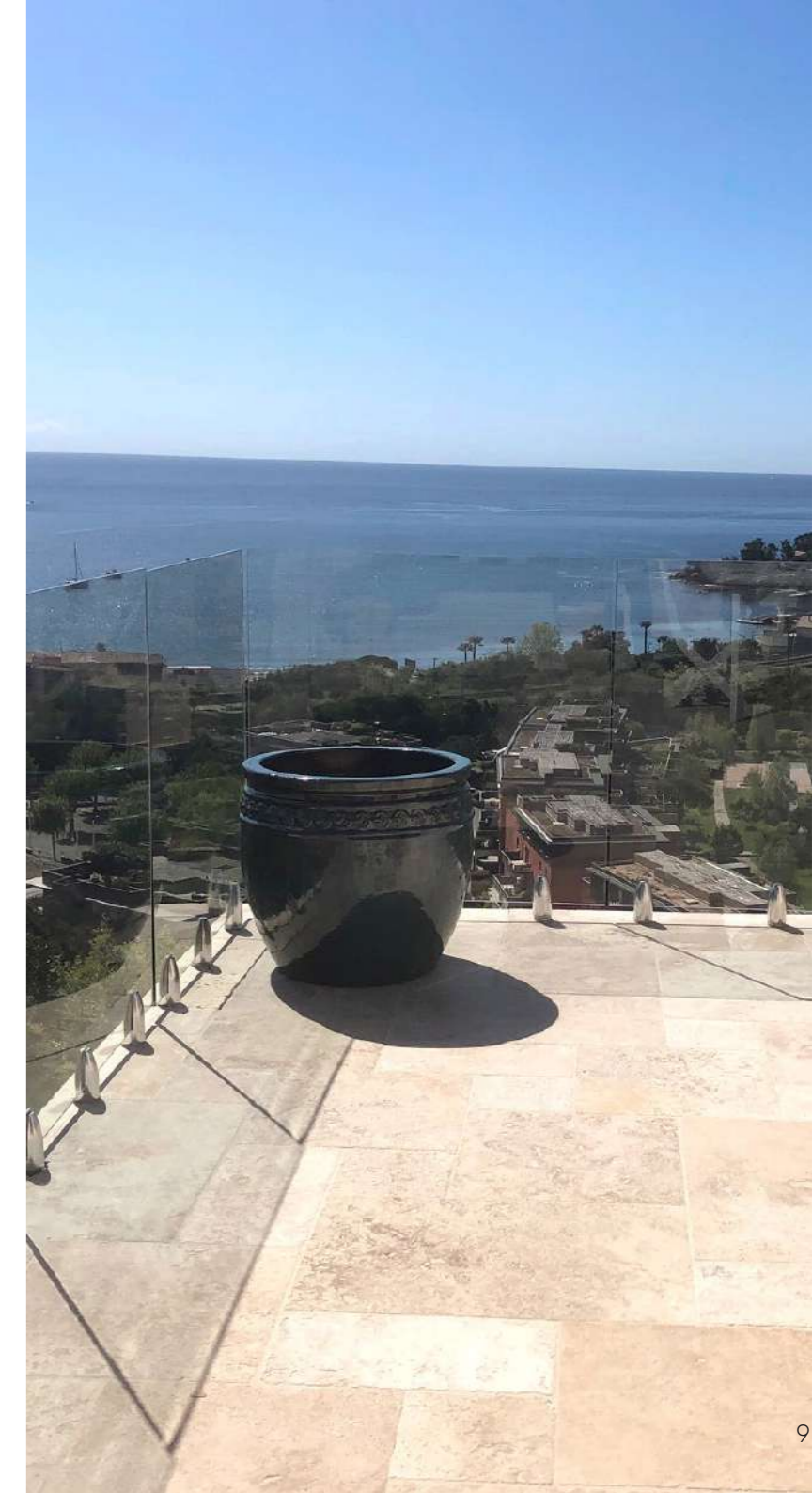




## SUR MESURE

Tous les modèles de garde-corps sont fabriqués sur mesure. Nous nous adaptons à votre configuration. De nombreuses options sont disponibles :

- Hauteur du verre (1m50 maximum)
- Couleur du verre
- Couleur de l'aluminium
- Profilé (2m80 maximum)
- Angles articulés permettant de réaliser tous les angles
- Support de main courante articulé afin de suivre une pente ou un escalier







**LES DIFFÉRENTES POSES POSSIBLES**  
Afin de nous adapter au mieux à votre chantier, nous pouvons poser de plusieurs façons différentes.



**POSE À L'ANGLAISE**



**POSE À LA FRANÇAISE**





## GARDE CORPS À LISSES

Nous vous proposons des kits de 5 et 8 lisses que nous vous livrerons prêt monté. Les profilés font maximum 2m80.

### PIÈCES GARDE CORPS



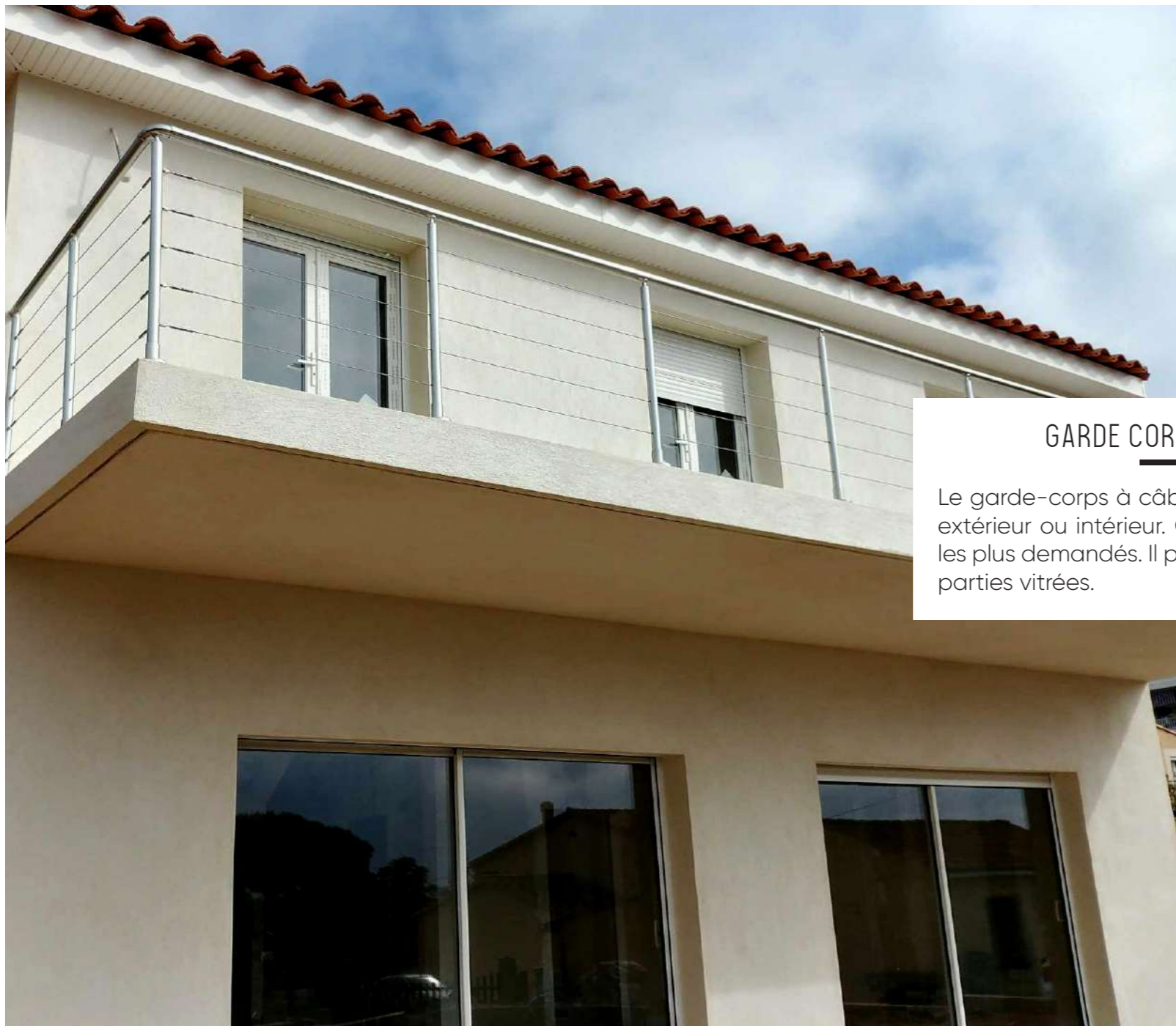
## MODÈLE 5 LISSES



## MODÈLE 8 LISSES

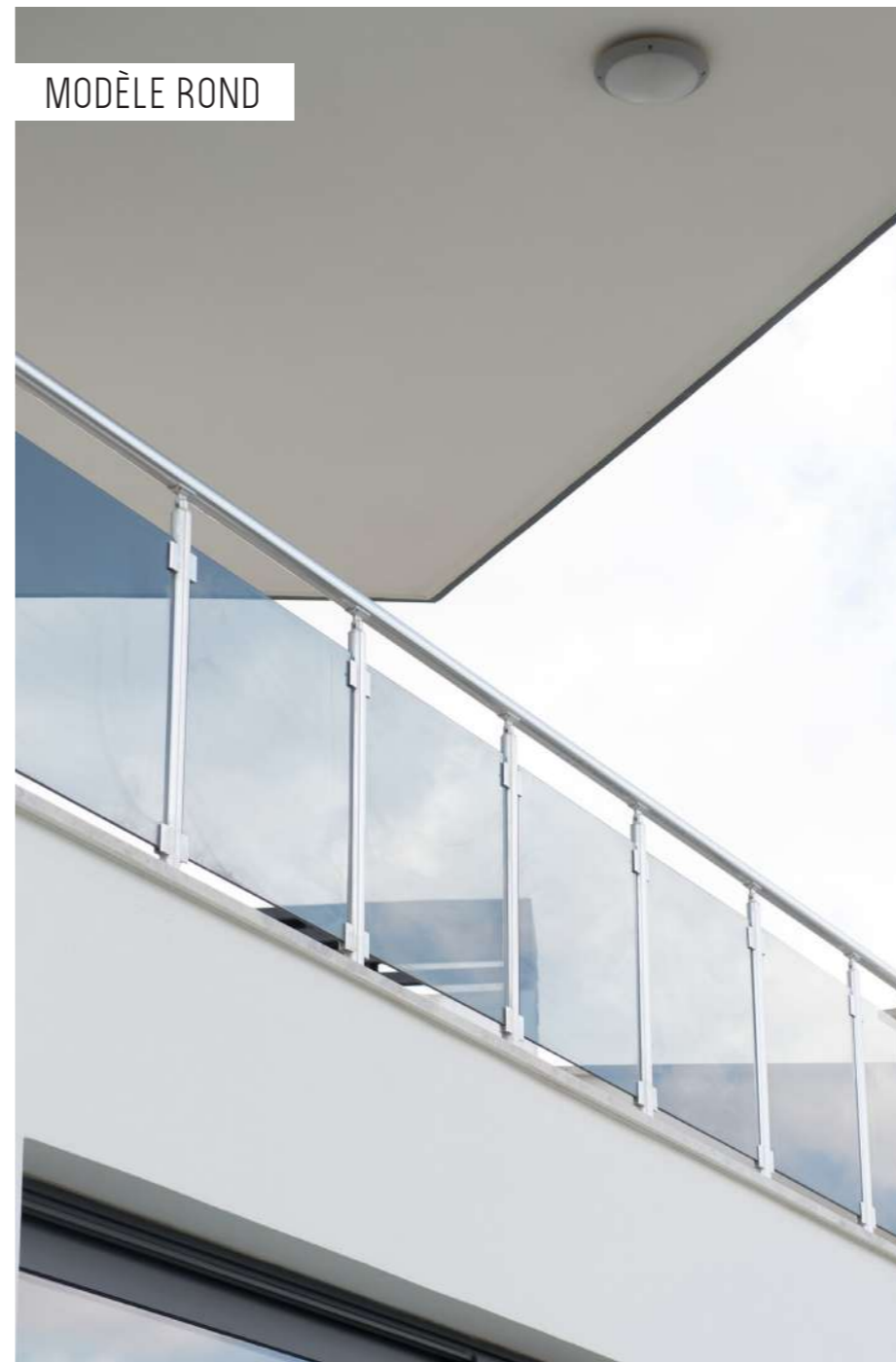






### GARDE CORPS À CABLE

Le garde-corps à câble est idéal pour votre extérieur ou intérieur. C'est l'un des modèles les plus demandés. Il peut être mixé avec des parties vitrées.



### MODÈLE ROND

### MODÈLE EN VERRE 4 PINCES AVEC MAIN COURANTE

Nous utilisons du verre feuilleté trempé de 8,76 mm (44/2). La main courante vous apporte encore plus de sécurité.

### PIÈCES GARDE CORPS



### MODÈLE CARRÉ



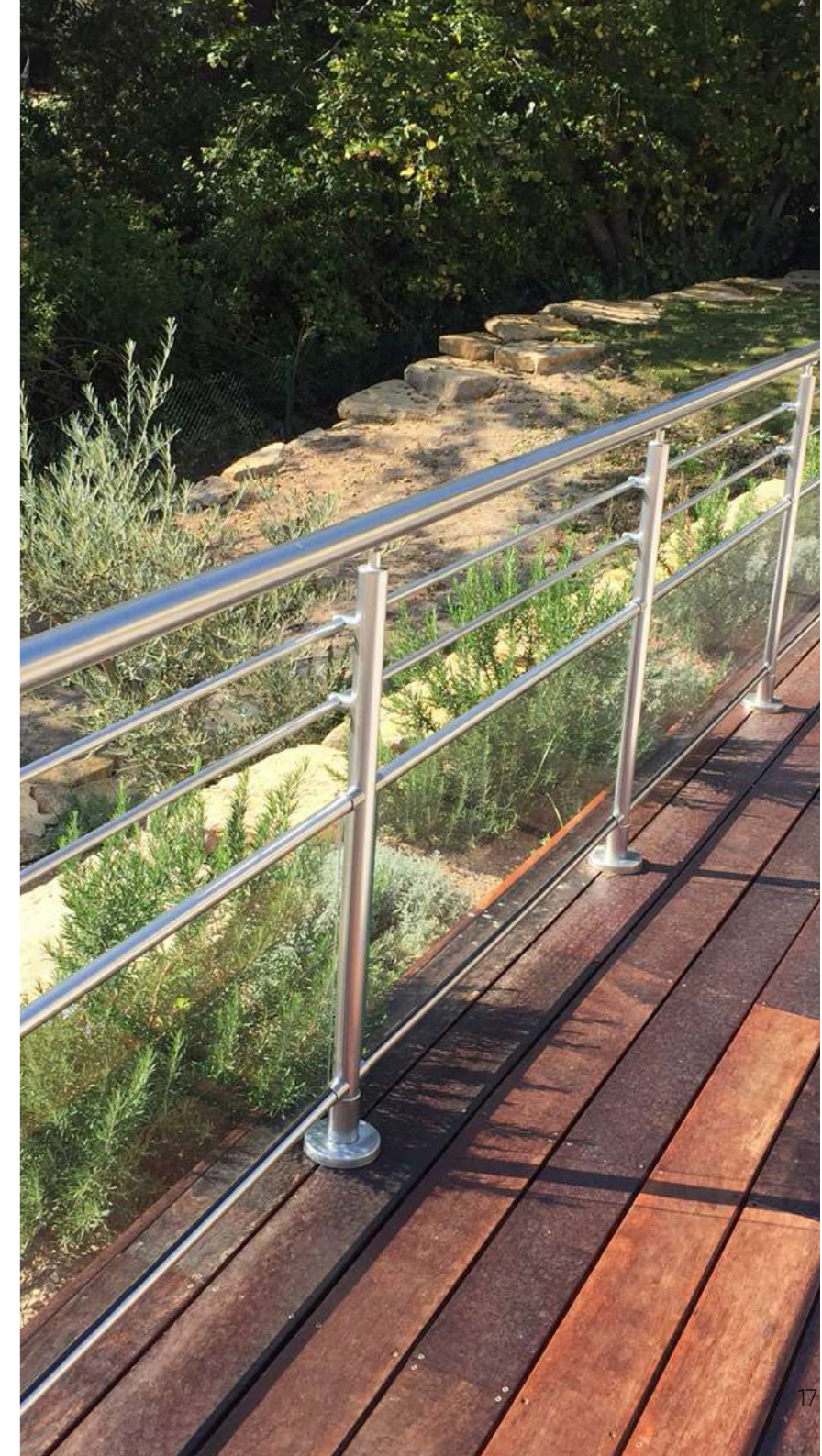


## MODÈLE EN VERRE AVEC LISSES OU CABLES

Ce modèle est parfait sur les hauteurs de plus d'1m. Il est totalement en adéquation avec la norme française. Un point important si vous proposez votre maison à la location.

Le type de verre utilisé est du verre feuilleté trempé en 44/2 (8,76 mm).

## PIÈCES GARDE CORPS







## GARDE CORPS VERRE

Très esthétique, épuré mais aussi résistant, le garde-corps en verre feuilleté trempé est l'un de nos produits-phares.

- Plusieurs modèles en verre sont disponibles :
- Le verre avec pinces au sol, idéal pour les contours de piscine;
  - Le verre sur rail, pour protéger vos mezzanines, vos balcons et même vos escaliers. Il vous permet de conserver une belle vue dégagée.



GARDE CORPS VERRE SUR RAIL



GARDE CORPS VERRE AVEC PINCES AU SOL






## BALUSTRADE EN VERRE

La balustrade en verre est idéale pour protéger votre balcon. Son verre feuilleté trempé d'une épaisseur de 12,76 mm vous permet d'éviter tous risques de blessure. En effet, les deux feuilles de PVB (66/2) permettent au verre de ne pas se briser. Afin d'augmenter sa résistance le verre est également trempé ce qui le consolide. Le garde-corps respecte la norme ABP (si utilisation verre 17,52mm), il est également testé sur sa résistance et peut supporter une force de poussée d'une tonne.

## AVANTAGES

- L'avantage principal de ce modèle est sa facilité d'installation. Une baguette est fournie, elle permet d'aligner parfaitement les profils de sol.
- Toutes les couleurs de la palette RAL sont disponibles pour le colorer.
- La visserie est incluse. 
- Verre feuilleté trempé de 12,76mm
- Option main courante
- Résiste aux intempéries et aux chocs
- Résistance à la poussée d'une tonne



## ENJOLIVEURS

Afin de camoufler vos profilés, nous vous fournissons des caches enjoliveurs, ils rendront votre garde corps plus esthétique. Les caches peuvent être laqués dans la couleur que vous voulez (choisir parmi la palette RAL).

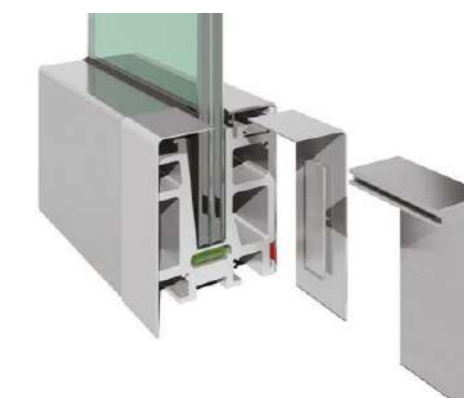
Nous adapterons le nombre de profilés en fonction de la largeur de vos verres afin de respecter les normes en vigueur.

## FINITIONS



Il est possible de choisir parmi deux finitions différentes pour vos enjoliveurs. La finition carrée (par défaut) et la finition arrondie (sur demande).

## JONCTIONS



La jonction permet de raccorder les enjoliveurs entre eux.

## CACHE D'ANGLE



Afin d'obtenir une finition parfaite, nous fournissons également des caches d'angles (en option).



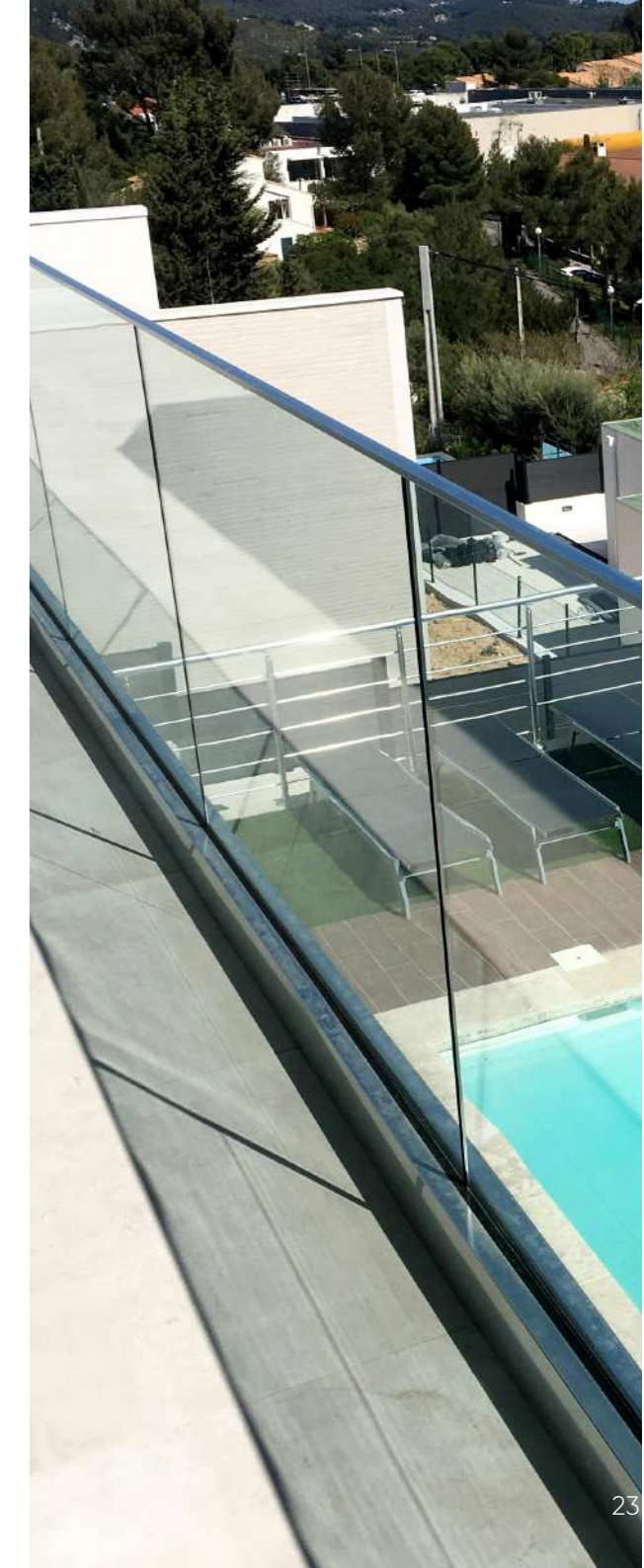
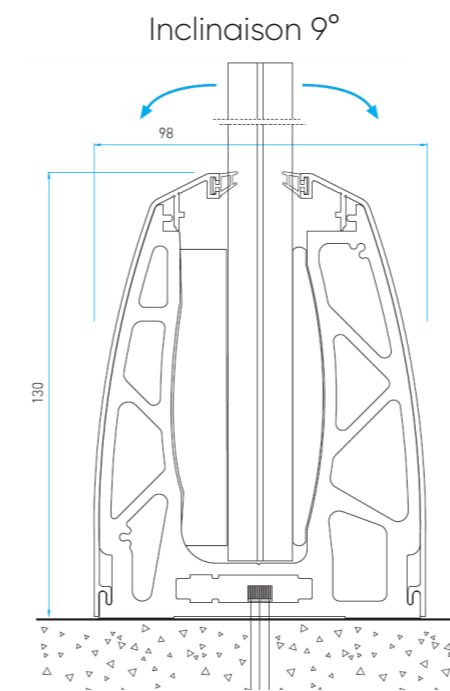


## GARDE CORPS VERRE + RAIL

Le garde corps en verre + rail possède un verre feuilleté trempé de 17,52mm, les quatre feuilles de PVB permettent au verre de ne pas se briser. Afin d'augmenter sa résistance le verre est également trempé ce qui le consolide, cela vous protège de tous risques de blessures. Son système d'inclinaison du verre permet d'aligner parfaitement les verres. Idéal pour les installations en rénovation.

## AVANTAGES

- Son avantage premier est son système d'inclinaison du verre qui permet de le régler en fonction du sol. (Idéal pour les installations en rénovation).
- Toutes les couleurs de la palette RAL sont disponibles pour le colorer (en option).
- La visserie est incluse.
- Design épuré
- Possibilité d'ajouter une main courante
- Verre feuilleté trempé (protège des risques de blessures)
- Résistant aux intempéries et aux chocs
- Il a une résistance à la poussée d'une tonne








### GARDE CORPS EN VERRE SUR RAIL E-NAO

C'est l'un des modèles le plus économique de la collection, son verre feuilleté trempé mesure 12,76mm d'épaisseur. Les vis de serrage permettent de bloquer le verre. Il résiste à une poussée de 350kg.

#### AVANTAGES


- La visserie est incluse 
- Il résiste à une poussée de 350kg
- Il est simple d'installastion
- S'adapte à votre habitation
- Économique
- Rail de profilé en 1 seul bloc, peut mesurer jusqu'à 2m80 de long
- Résiste aux intempéries
- Verre feuilleté trempé de 12,76mm



### GARDE CORPS EN VERRE SUR RAIL AVEC MAIN COURANTE E-NAO

Le garde corps en verre sur rail avec main courante vous permet de sécuriser votre terrasse. Son prix imbattable défie toute concurrence. Le verre feuilleté trempé mesure 10,76mm et résiste aux chocs. Il doit obligatoirement être fixé au mur et installé avec une main courante.

#### AVANTAGES

- Pas de vis de serrage
- Facile à poser
- Rail de profilé en un seul bloc
- Verre feuilleté trempé 10,76mm d'épaisseur avec deux feuilles de pvb 55/2 (réduit les risques de blessure, le verre ne se brise pas)
- Main courante
- Prix imbattable
- Résistant aux chocs
- Résiste aux intempéries
- Visserie incluse 





## NOUVEAUTÉS

Nous développons nos propres design de garde corps en aluminium.



## COULEURS

Nous sommes l'un des seuls à vous proposer toutes les couleurs de votre choix. Des couleurs standards (anodisé ou bronze) ainsi que des couleurs plus extravagantes (rouge, vert, bleu...) sont disponibles en thermolaquage.

Gris anodisé

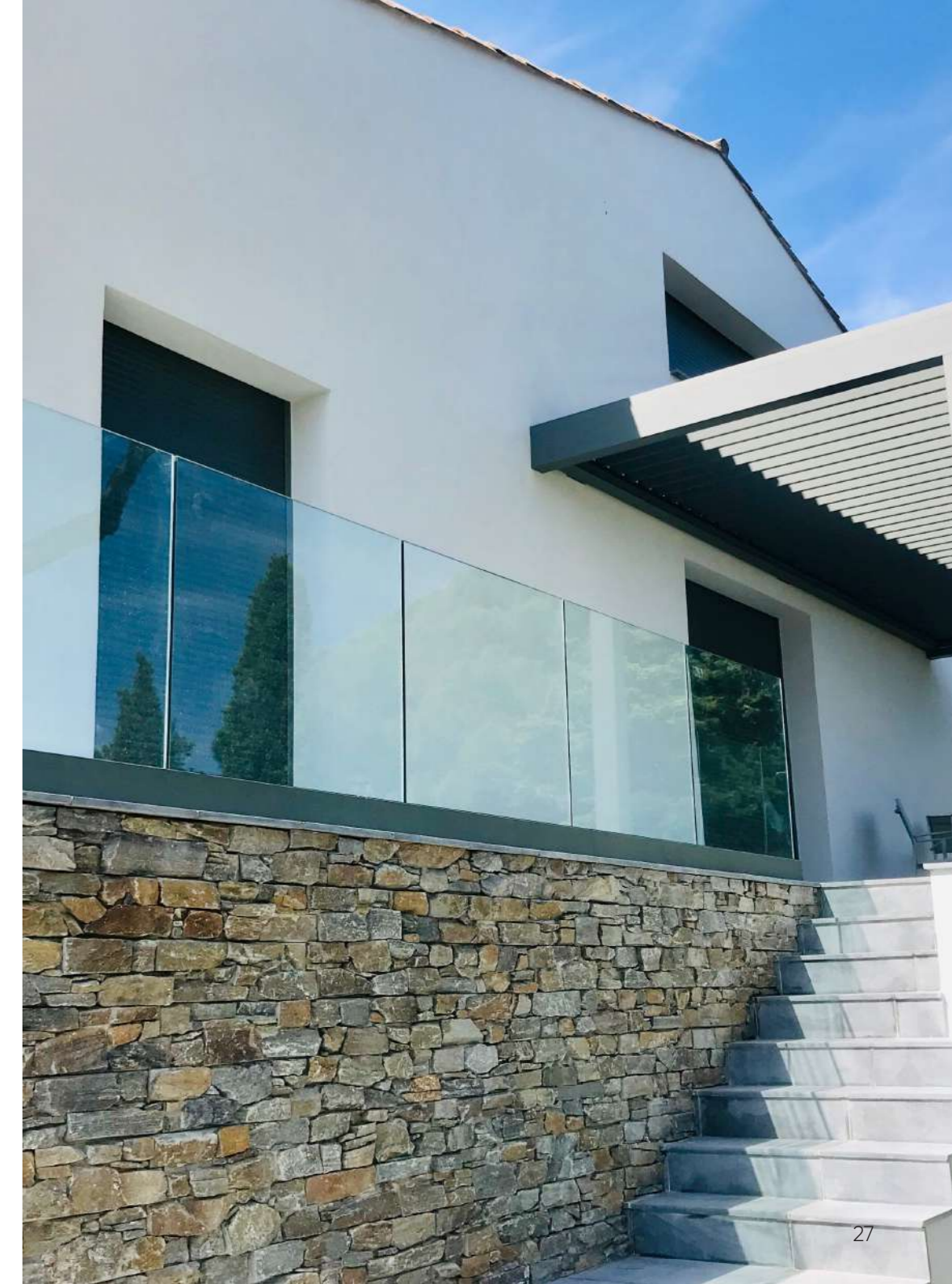


(argent)

Bronze



+ autres couleurs RAL sur demande.







**NAO**  
Nouvel Art d'Occulter

[www.nao-fermetures.fr](http://www.nao-fermetures.fr)

04 94 05 09 00

[nao@nao-fermetures.fr](mailto:nao@nao-fermetures.fr)